

Klein of groot altijd melden!



LEREN VAN
INCIDENTEN

Wat te doen bij onveilige situaties & ongevallen

Introductie

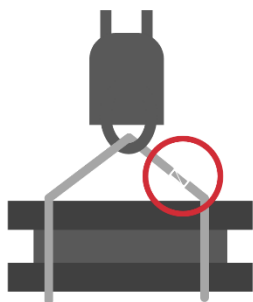
Bijna uitglijden op gladde vloeren, slechte verlichting, slecht werkend/kapot materiaal en onvolledige productinformatie zijn een aantal voorbeelden van onveilige situaties en bijna ongevallen. Zulke risicovolle omstandigheden moeten altijd gemeld worden, of het nu een groot of klein ongeval betreft. Ieders veiligheid en gezondheid op de werkvloer is van het grootste belang. **Veiligheid voor alles - als een situatie onveilig is, voeren we het werk niet uit!**

Het is belangrijk dat onveilige situaties en bijna-ongevallen altijd gemeld worden. Alleen door bewustzijn en meldingen kunnen risico's tijdig worden aangepakt en ongevallen worden voorkomen. Melden is de eerste stap naar een veilige werkomgeving voor iedereen. Laten we er samen op toezien dat iedereen elke dag veilig van en naar het werk kan gaan.

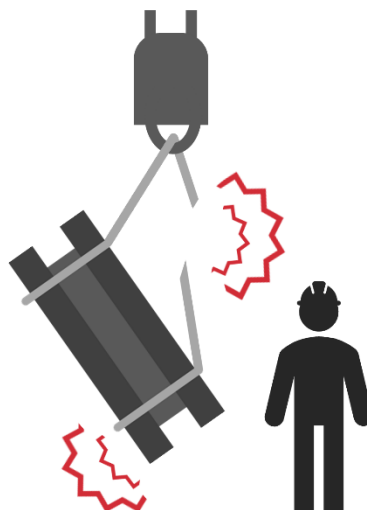
**Veilig
werken,
veilig
thuiskomen**



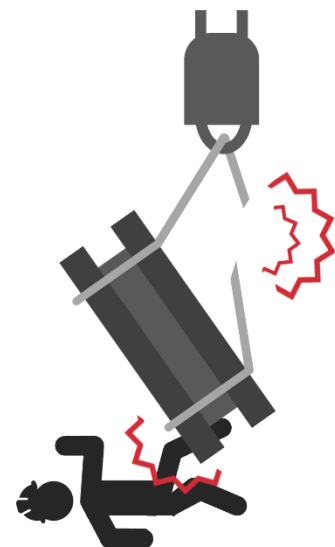
Gevaarlijke situatie



Bijna ongeval



Ongeval



Klein of groot altijd melden!

Wat te doen bij onveilige situaties & ongevallen

Waarom altijd melden?

Een ongeval of een onveilige situatie moet je altijd direct melden zodat er op die manier ook direct ter hulp geschoten kan worden. Door meldingen kunnen risicovolle omstandigheden worden geëvalueerd en aangepakt met passende maatregelen om de veiligheid te verbeteren. Zo voorkomen we potentieel ernstige ongevallen. Melden draagt bij aan een veiligere werkomgeving voor jou en je collega's.

Redenen om altijd te melden:

- ✓ Voorkomen dat vergelijkbare gevaarlijke situaties zich herhalen.
- ✓ Om passende maatregelen te nemen om gevaren weg te nemen;
- ✓ Bijdragen aan een proactieve veiligheidscultuur gericht op preventie.
- ✓ Om directie en bedrijfsleiding op de hoogte te stellen;
- ✓ Incidentregistratie is een verplichting vanuit wet- en regelgeving.

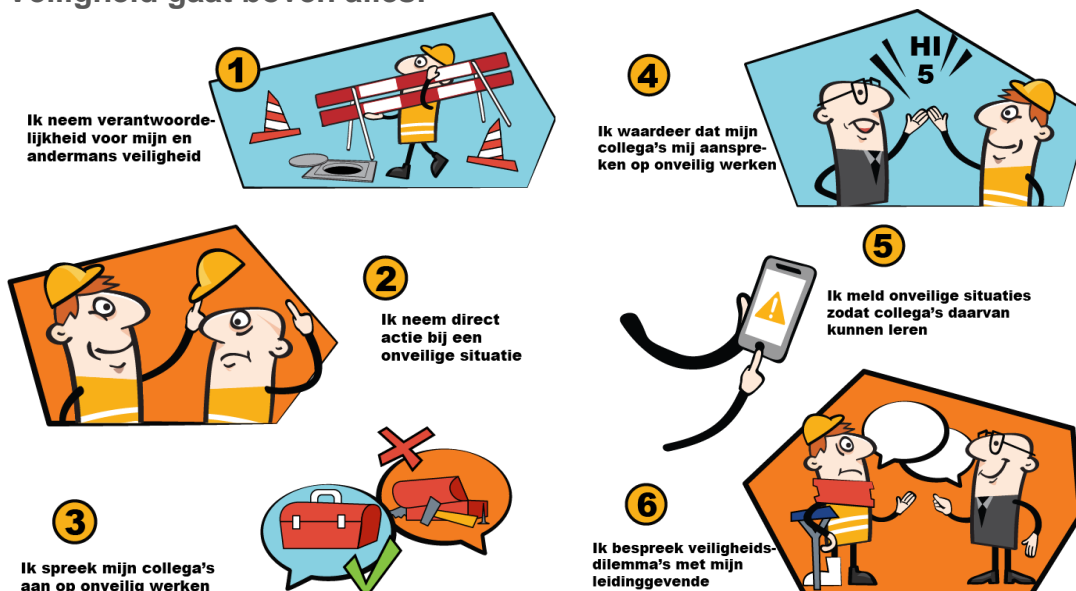
Let op: moet het slachtoffer naar het ziekenhuis of is er sprake van blijvend letsel? Dan moet de veiligheidskundige het ongeval binnen 24 uur melden bij de arbeidsinspectie

Zonder meldingen:

- Geen structurele verbeteringen, waardoor ongevallen zich kunnen herhalen.
- Bepaalde onveilige situaties, (bijna)ongevallen en andere bijzondere voorvallen zijn niet bekend bij het management, worden daarom niet als knelpunt herkend en dus ook niet aangepakt;
- Het management wordt niet door eigen medewerkers geïnformeerd, maar wordt op de hoogte gesteld door de klant, opdrachtgever of onderaannemer.

Melden is essentieel voor een veilige werkomgeving. Het stelt ons in staat om continu te leren en te verbeteren. Daarmee beschermen we onszelf en collega's tegen ongevallen.

Veiligheid gaat boven alles!



Klein of groot altijd melden!

Wat te doen bij onveilige situaties & ongevallen

Wat moet je doen

Meld altijd alle onveilige situaties en ongevallen, liever te veel dan te weinig meldingen! Bij ernstige situaties kan via de alarmkaart telefonisch alarm geslagen worden. Meld de situatie ook altijd bij je uitvoerder of projectleider, zodat iedereen op de hoogte is en veilig kan handelen.

Voorkom risico's door te letten op de volgende persoonlijke en materiaal gebonden factoren:

Persoonlijke factoren:

- ✓ Voer alleen werkzaamheden uit die je hebt afgesproken en/of die nodig zijn;
- ✓ Bij twijfel vraag dan altijd advies aan je leidinggevende of collega;
- ✓ Zorg altijd dat je uitgerust aan het werk gaat.
- ✓ Voer altijd een LMRA uit bij het betreden van een gebied
- ✓ Neem het stat werkinstructie goed door en controleer of je ploeg het begrepen heeft.
- ✓ Heldere voorlichting voor het werk.
- ✓ Spreek elkaar aan bij onveilige situaties.
- ✓ Weet waar de alarmkaarten zijn.



Materialen en werkmethoden

- ✓ Gebruik alleen gekeurd gereedschap;
- ✓ Controleer of je gereedschap in goede staat verkeerd;
- ✓ Gebruik het gereedschap waarvoor het gemaakt is. Gebruik een schroevendraaier niet als hamer;
- ✓ Raffel je werkzaamheden niet af, maar ga zorgvuldig te werk;
- ✓ Als je merkt dat je met ongeschikt materiaal werkt, meld dit dan aan je leidinggevende;
- ✓ Onderhoud je gereedschap en de apparatuur waarmee je werkt. Dus: op tijd smeren en defecte onderdelen (laten) vervangen;
- ✓ Maak je gereedschap dagelijks schoon;
- ✓ Meld slijtage of defecten altijd onmiddellijk aan je leidinggevende.

Meldingen moeten ook op kantoor gemeld worden om misverstanden en gebrek aan informatie te voorkomen. Het is belangrijk dat iedereen op de hoogte is van ongevallen die hebben plaatsgevonden, zodat ondersteuning geboden kan worden.

Veiligheid gaat boven alles: we werken veilig of we werken niet!

De gegevens van het kantoor:

Mail: incidentenmelding@oersbv.nl

Tel-Nr.: +31 180 447 344